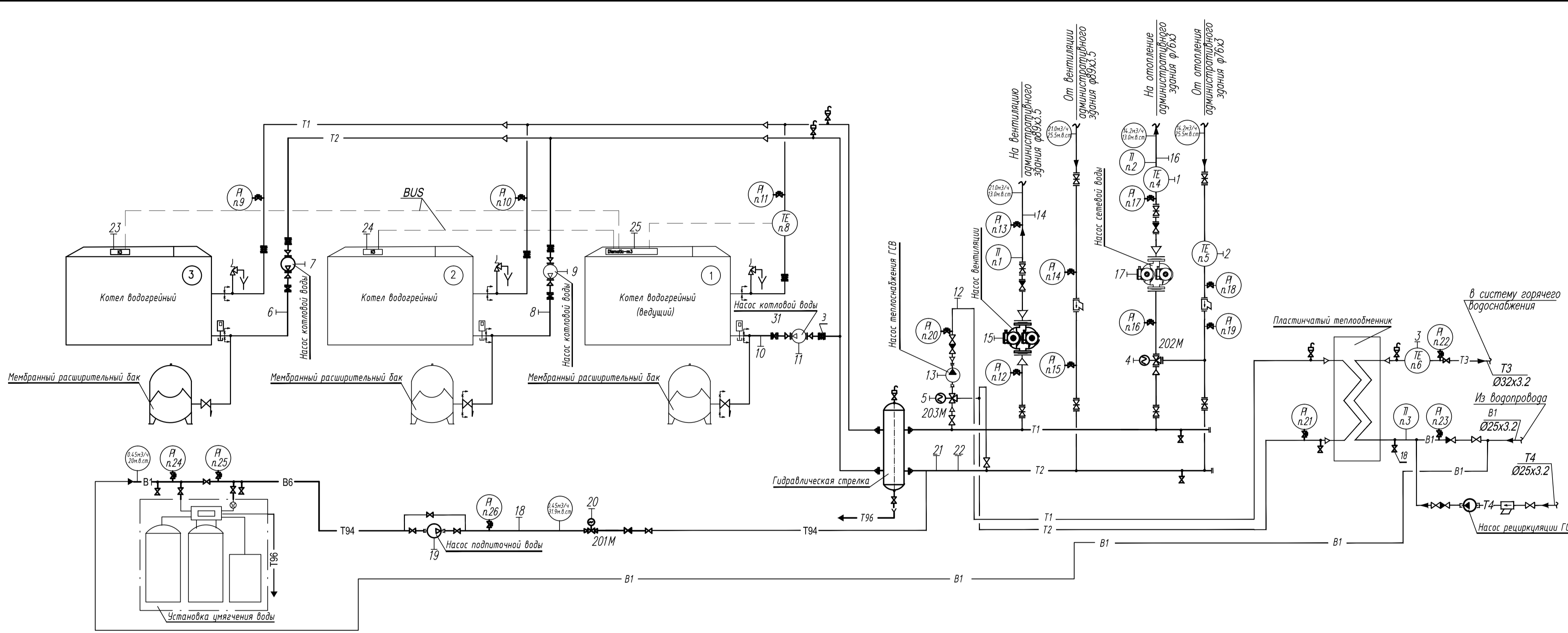


СОЗДАНО УЧЕБНОЙ ВЕРСИЕЙ ПРОДУКТА AUTODESK

СОЗДАНО УЧЕБНОЙ ВЕРСИЕЙ ПРОДУКТА AUTODESK



УСЛОВНЫЕ ОБОЗНАЧЕНИЯ

№№	ОБОЗНАЧЕНИЯ	НАИМЕНОВАНИЕ
1	— П1 —	Трубопровод прямой сетевой воды 90°C
2	— Т2 —	Трубопровод обратной сетевой воды 70°C
3	— Т94 —	Трубопровод подпиточной воды
4	— Т95 —	Трубопровод дренажный напорный
5	— Т96 —	Трубопровод дренажный безнапорный
6	— В1 —	Трубопровод исходной воды
7	— В6 —	Трубопровод умягченной воды
8	—	Дисковый поворотный затвор фланцевый
9	—	Вентиль муфтовый
10	—	Обратный клапан фланцевый
11	—	3-х ходовой поворотный клапан (регулирующий) фланцевый
12	—	Соленоидный отсечной клапан
13	—	Клапан предохранительный
14	—	Фильтр магнитный фланцевый
15	—	Насос
16	—	Манометр
17	—	Термометр
18	—	Граница проектирования

Примечание

1. Условные обозначения приборов и средств автоматизации приняты по ГОСТ 21.404-85.
2. Положи приборов см. спецификацию оборудования 768/17-АТП лист 2.1,2.2.

Приборы по месту	1	2	3	4	5	6	7	8	9	10	11	12	13	14	15	16	17	18	19	20	21	22	23	24	25
	ТС п.40	FA п.7	NS п.29	PI п.30	NS п.31	NS п.32	PI п.33	PI п.34	PI п.35	NS п.36	PI п.37	PI п.38	PI п.39	PI п.40	PI п.41	PI п.42	PI п.43	PI п.44	PI п.45	PI п.46	PI п.47	PI п.48	PI п.49	PI п.50	PI п.51
САКЗ-МК-3 (БСУ-К сущ.)																									
GSM																									

768/17-АТП					
Техническое перевооружение крышной котельной административного здания по адресу: г.Казань, ул.Гвардейская,54Б					
Изм.	Код	Лист	М.Доп.	Июль	Дата
Разраб.	Хамматова			2017	
Провер.	Абызов			2017	
Теплоэнергетическая КИПиА			Стадия	Лист	Листов
			P	1	7
Схема функциональная автоматизации				ООО "ЖИЛСТРОЙ"	
И.контр.	Абызов			2017	

Формат А3х3